



¿QUÉ ES LA REDISTRIBUCIÓN DE DISTRITOS ELECTORALES ?

¿Dónde se trazará la línea?

Cada 10 años, la Constitución exige que:

1. El Censo de los Estados Unidos haga un conteo;



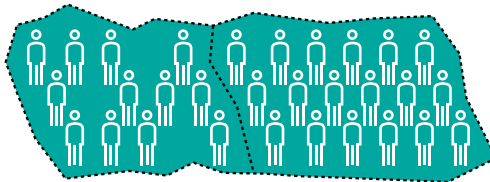
2. Se rediseñen las líneas en relación con la votación del Congreso y de los estados para que tengan el mismo número de personas.



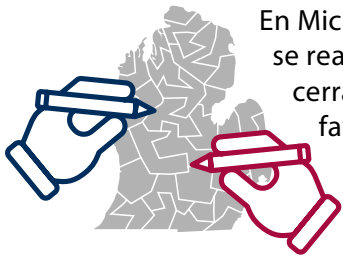
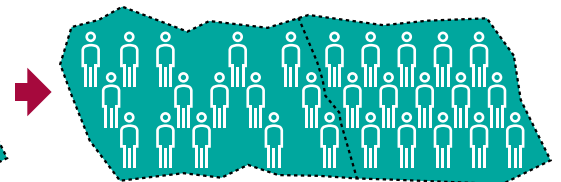
LA REDISTRIBUCIÓN DE DISTRITOS ELECTORALES

es el proceso de trazar nuevas líneas de votación y es necesario porque la gente se muda, migra, nace y muere.

12 PERSONAS 18 PERSONAS



15 PERSONAS 15 PERSONAS



En Michigan, el proceso se realizaba a puertas cerradas y a menudo favorecía al partido político que estaba en el poder.



En el 2018, los habitantes de Michigan votaron para hacer transparente este proceso y aprobaron una nueva Comisión Ciudadana Independiente de Delimitación de Distritos (ICRC, por sus siglas en inglés), compuesta por 13 votantes seleccionados al azar: **cuatro demócratas, cuatro republicanos y cinco representantes no afiliados** a ningún partido.



PÓNGASE EN CONTACTO CON LA COMISIÓN



Redistricting@michigan.gov



Michigan.gov/MICRC



MICRC/P.O. Box 30318
Lansing, MI 48909

Brinde comentarios públicos o presente material escrito a la Comisión.



Participe en el proceso de elaboración del nuevo mapa.



PARTICIPE

Póngase en contacto con uno de nuestros socios



mmartinez@mnaonline.org



mnaonline.org/icrc

Inscríbese para recibir actualización sobre el proceso de redistribución de distritos electorales:



mnaonline.org/mna-newsletter-sign-up

